

# Vad behövs för att montera mitt Cit i Lä glasräcke.

Olika typer av fötter finns för infästning mot underlaget samt ett antal olika montagebeslag för anslutningar och hörn. De som oftast behövs ser du nedan.

Alla monteringsbeslag är rostfria som standard eller pulverlackerade som tillval.



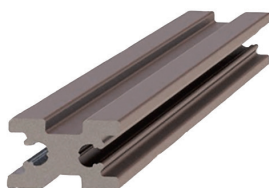
111-03201  
KLÄMFOT



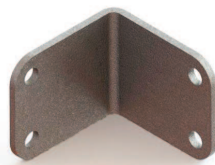
111-03219  
HÖRNKLÄMFOT FLEXIBEL  
0-89°/90°



111-03202/3229  
FOTPLATTA höger/vänster  
(mot stolpe/vägg)



111-03070  
FÄSTLIST



111-03002  
FÄSTPLATTA HÖRN 90°



111-03015-03032  
HÖRNSTOLPE  
111-03040-03057  
ÄNDSTOLPE



111-03004  
JUSTERBAR FÄSTPLATTA



111-03003  
RAK FÄSTPLATTA